

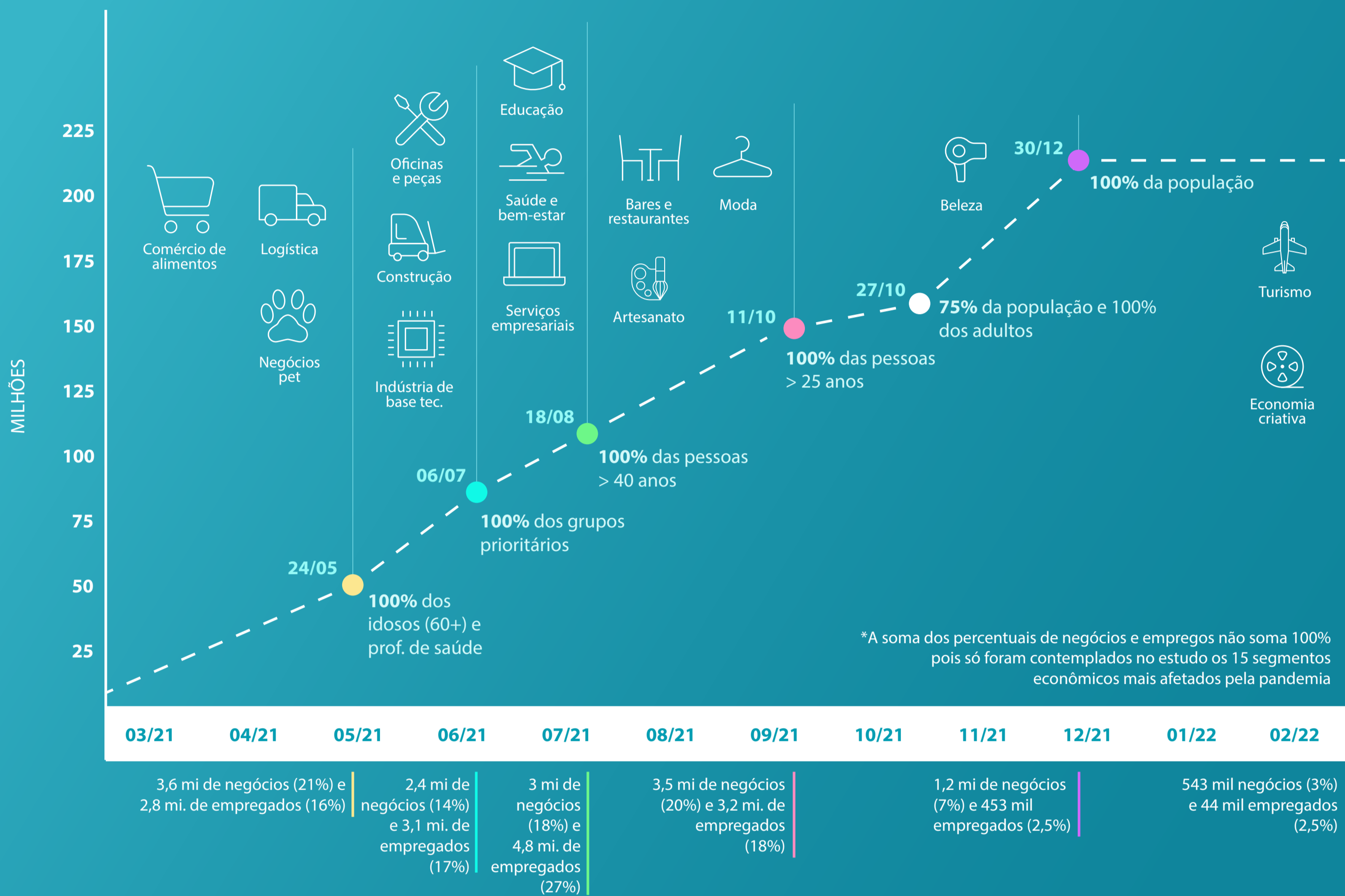


VACINAÇÃO NO BRASIL

PERSPECTIVA DE RETORNO DOS PEQUENOS NEGÓCIOS

Estudo do Sebrae mostra o impacto da vacinação na recuperação das MPE, a partir da relação entre o comportamento dos consumidores, o cronograma de distribuição de doses e a aceleração da aplicação das vacinas (conforme capacidade do SUS). O estudo se baseia em dados do Sebrae/FGV, Fiocruz, Ministério da Saúde, IBGE e estimativas de especialistas em saúde.

PERSPECTIVA DE VACINAÇÃO X RETORNO DAS MPE



AÇÕES DO SEBRAE EM APOIO AOS PEQUENOS NEGÓCIOS

1ª fase - Isolamento



Marketing digital e acesso a mercados



Acesso a crédito, redução de custos e melhoria das finanças das empresas



Políticas públicas que ajudem no alívio financeiro das empresas

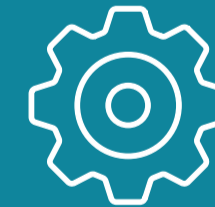
2ª fase - Flexibilização



Foco nos protocolos de saúde e higiene



Renegociação de dívidas e empréstimos



Remodelagem de negócios

3ª fase - Pós-vacina



Apoio à abertura de novos negócios



Incremento da produtividade



Inteligência - como se adaptar a um mercado consumidor em constante mutação

SEBRAE

A força do empreendedor brasileiro.